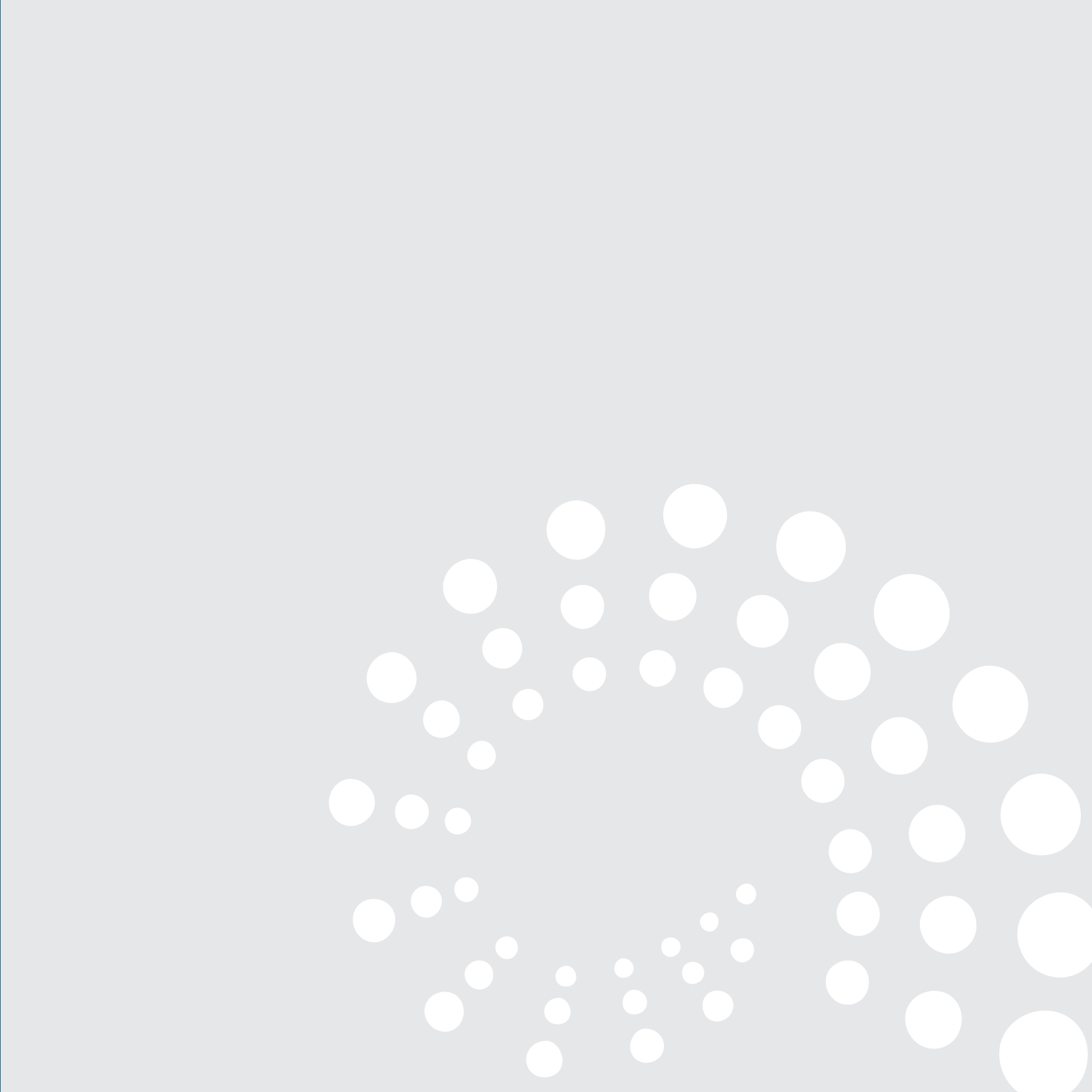


ΕΝΩΣΗ
ΑΣΦΑΛΙΣΤΙΚΩΝ
ΕΤΑΙΡΙΩΝ
ΕΛΛΑΔΟΣ

Η Ιδιωτική Ασφάλιση στην Ελλάδα με μια Ματιά





Πρόλογος

Η ασφάλιση αποτελεί θεμελιώδη μηχανισμό προστασίας από τις οικονομικές συνέπειες των κινδύνων που απειλούν καθημερινά άτομα και επιχειρήσεις. Μέσα από πλήθος καινοτόμων καλύψεων και υπηρεσιών, οι ασφαλιστικές εταιρίες εγγυώνται την οικονομική ευμάρεια και τη συνοχή των μελών της κοινωνίας και, σε τελική ανάλυση, τη βιωσιμότητά της, σε κρίσιμους τομείς, όπως οι φυσικές καταστροφές, η υγεία και οι συντάξεις. Θα έλεγε κανείς ότι η ασφάλιση είναι απόλυτα συνυφασμένη με την έννοια της βιωσιμότητας και τους ESG παράγοντες.

Η ιδιωτική ασφάλιση παρέχει ένα δίκτυο ασφαλείας στην ελληνική κοινωνία και από την άποψη αυτή, η ασφάλιση ισοδυναμεί με προοπτική για το μέλλον.

Οι ελληνικές ασφαλιστικές επιχειρήσεις είναι ισχυροί μακροπρόθεσμοι επενδυτές με επενδυτικό χαρτοφυλάκιο της τάξεως των 17,4 δισ. ευρώ, είναι εργοδότες με σημαντικό κοινωνικό αποτύπωμα και συμβάλλουν με πάνω από 1 δισ. ευρώ στα δημόσια έσοδα.

Ο κλάδος μας, σύμφωνα με την ευρωπαϊκή εμπειρία, έχει προοπτικές για ακόμη μεγαλύτερη ανάπτυξη, καλύπτοντας το μεγάλο κενό προστασίας που υπάρχει στη χώρα μας και συμβάλλοντας ευεργετικά στη σταθεροποίηση της οικονομίας της χώρας.

Σκοπός της έκδοσης είναι να αναδείξει, με συγκεκριμένα ποσοτικά στοιχεία, την ευρύτερη συνεισφορά της ιδιωτικής ασφάλισης στην ελληνική οικονομία και κοινωνία, με έμφαση στην προστιθέμενη αξία της, την απασχόληση και τα δημόσια έσοδα που δημιουργεί.

Αλέξανδρος Σαρρηγεωργίου
Πρόεδρος ΕΑΕΕ

Η Ένωση Ασφαλιστικών Εταιριών Ελλάδος (ΕΑΕΕ) αποτελεί τον κεντρικό φορέα εκπροσώπησης των ασφαλιστικών επιχειρήσεων που λειτουργούν με καθεστώς εγκατάστασης στην Ελλάδα με 45 επιχειρήσεις – μέλη, οι οποίες εκπροσωπούν περίπου το 96% της εγχώριας παραγωγής ασφαλιστρών των εγκατεστημένων ασφαλιστικών επιχειρήσεων, προσφέροντας όλο το φάσμα των σύγχρονων ασφαλιστικών προϊόντων.





*Πηγή: IOBE -Το Οικονομικό και Κοινωνικό Αποτύπωμα της Ιδιωτικής Ασφάλισης στην Ελλάδα 2022

Η συμβολή της ασφάλισης

στην οικονομία και την κοινωνία

Η ιδιωτική ασφάλιση μέσω της συγκέντρωσης και διαχείρισης των κινδύνων, παρέχει ουσιαστική υποστήριξη στην κοινωνία και την οικονομία.

Η ομαλή και αποτελεσματική λειτουργία του ασφαλιστικού κλάδου αποτελεί προϋπόθεση για την ανάπτυξη πλήθους δραστηριοτήτων στη βιομηχανία, στον τουρισμό, στις μεταφορές και στο διεθνές εμπόριο.

Η ίδια η ασφαλιστική προστασία αποτελεί υπηρεσία που συνεισφέρει στο ΑΕΠ, ενώ, επιτελώντας τις βασικές τους λειτουργίες, οι ασφαλιστικές επιχειρήσεις δημιουργούν θέσεις εργασίας στην οικονομία.

Συνεισφορά στο ΑΕΠ

- Η συνολική συνεισφορά του κλάδου σε όρους ΑΕΠ εκτιμάται σε **2,5 δισ.€**
- Για κάθε **1€** προστιθέμενης αξίας του κλάδου ιδιωτικής ασφάλισης δημιουργούνται επιπλέον **3€** στην ελληνική οικονομία

Συνεισφορά στα δημόσια έσοδα

1,12 δισ.€ η συνολική συνεισφορά του κλάδου της ιδιωτικής ασφάλισης στα δημόσια έσοδα

Συνεισφορά στην απασχόληση

- **49,7** χιλιάδες θέσεις εργασίας η συνολική συμβολή του κλάδου στην απασχόληση
- Κάθε άμεση θέση εργασίας στον κλάδο ιδιωτικής ασφάλισης υποστηρίζει άλλες **5,7** θέσεις εργασίας

*Πηγή: IOBE -Το Οικονομικό και Κοινωνικό Αποτύπωμα της Ιδιωτικής Ασφάλισης στην Ελλάδα 2022

Αξιοπιστία και φερεγγυότητα

ασφαλιστικής αγοράς

Αυστηρή εποπτεία

Οι ασφαλιστικές επιχειρήσεις εποπτεύονται από την Τράπεζα της Ελλάδος (ΤτΕ) με βάση τους αυστηρούς ευρωπαϊκούς κανόνες του Solvency II. Το Solvency II είναι το πλέον σύγχρονο σύστημα χρηματοοικονομικής εποπτείας στον κόσμο. Έχει στόχο την κεφαλαιακή θωράκιση των ασφαλιστικών επιχειρήσεων μέσω ακραίων σεναρίων.

Υψηλός δείκτης φερεγγυότητας

Οι ελληνικές ασφαλιστικές επιχειρήσεις, διαθέτουν στο σύνολό τους δείκτη φερεγγυότητας **184,6%*** - από τους υψηλότερους στην Ευρώπη

*σύμφωνα με την Έκθεση του Διοικητή της ΤτΕ - Μάιος 2023

Διπλάσια Κεφάλαια

Οι ελληνικές ασφαλιστικές επιχειρήσεις διαθέτουν σχεδόν διπλάσια κεφάλαια από τα απαιτούμενα από τη νομοθεσία

2 δισ.€ Κεφαλαιακή Απαίτηση
3,6 δισ.€ Ίδια Κεφάλαια

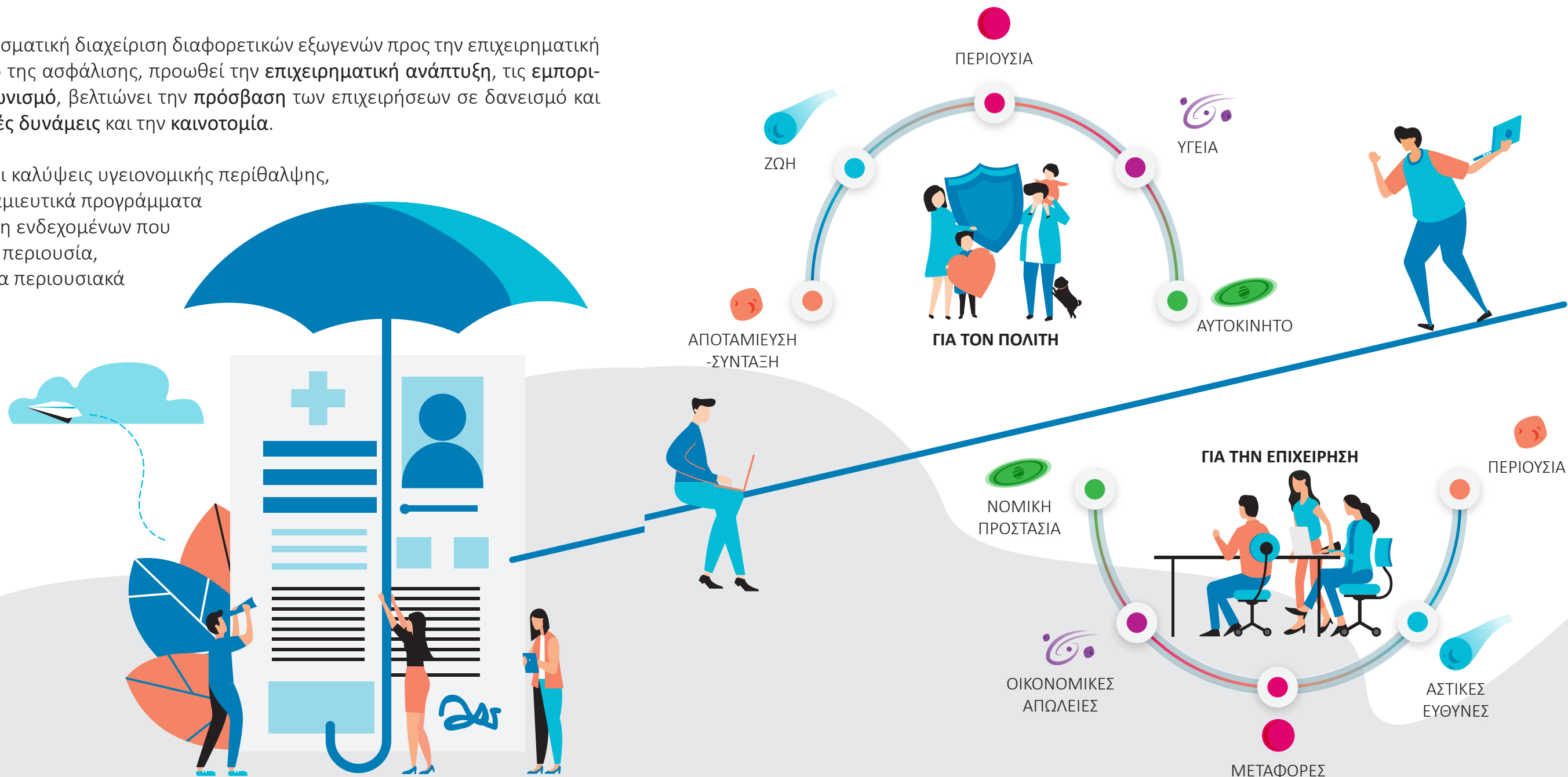
Η συνολική Κεφαλαιακή Απαίτηση Φερεγγυότητας (Solvency Capital Requirement-SCR) ανήλθε σε **2 δισ.€** ενώ τα συνολικά επιλέξιμα ίδια κεφάλαια των εταιριών ανέρχονται σε **3,6 δισ.€**

Ασφάλιση - Δίκτυο προστασίας

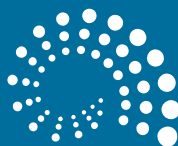
για επιχειρήσεις και πολίτες

Ο μετριασμός και η πιο αποτελεσματική διαχείριση διαφορετικών εξωγενών προς την επιχειρηματική δραστηριότητα κινδύνων, μέσω της ασφάλισης, προωθεί την **επιχειρηματική ανάπτυξη**, τις **εμπορικές συναλλαγές** και τον **ανταγωνισμό**, βελτιώνει την **πρόσβαση** των επιχειρήσεων σε δανεισμό και **απελευθερώνει** τις δημιουργικές δυνάμεις και την **καινοτομία**.

Η ιδιωτική ασφάλιση προσφέρει καλύψεις υγειονομικής περίθαλψης, ζωής, συνταξιοδοτικά και αποταμιευτικά προγράμματα αλλά και καλύψεις σε περίπτωση ενδεχομένων που προκαλούν ζημιές στην ακίνητη περιουσία, σε μεταφορικά μέσα και σε άλλα περιουσιακά στοιχεία.







ΕΝΩΣΗ
ΑΣΦΑΛΙΣΤΙΚΩΝ
ΕΤΑΙΡΙΩΝ
ΕΛΛΑΔΟΣ

ΞΕΝΟΦΩΝΤΟΣ 10, 105 57 ΑΘΗΝΑ
Τ. 210 33 34 100
e-mail: info@eae.gr, www.eae.gr